



# Claritech – Enterprise система контроля, проверки и анализа аллокации расходов

---

*Когда данные есть, но их сложно проверить, объяснить и быстро адаптировать.*

📌 Для управленцев, финансистов и ИТ-директоров - единая прозрачная модель бизнеса.





# Контекст крупной корпорации

Когда как правило, уже выстроены:

- ERP и системы бюджетирования
- методология распределения расходов
- регламенты планирования и контроля
- отчетность и консолидация

💡 Финансовая модель существует и работает.  
Вопрос возникает не в наличии данных,  
а в **управляемости логики их формирования.**



# Когда аллокация используется в управлении

## Финансы:

Результат аллокации формально сходится,  
но его сложно объяснить и защитить  
Детализация не дает уверенности,  
часть расходов теряет управляемость  
Альтернативы проверяются редко,  
решения принимаются без сценариев

## Бизнес:

Результат не показывает,  
что реально влияет на доходность  
Влияние внутренних сервисов непрозрачно,  
цифры воспринимаются формально  
Решения принимаются с допущениями,  
модель используется ограниченно

## ИТ

Результат аллокации ИТ-расходов  
плохо объясняет их бизнес-ценность  
Вклад ИТ в продукты и услуги  
выглядит завышенным или формальным  
Стоимость ИТ обсуждается постфактум,  
а не как управляемая часть бизнеса

## Руководство

Результат есть,  
но он плохо адаптируется под изменения  
Проверка управленческих гипотез дорога,  
поэтому изменения откладываются  
Модель описывает прошлое,  
а не варианты будущего



# Где возникает управленческая сложность

В связи с масштабом и сложностью структуры:

- аллокация опирается на многоуровневые правила и драйверы
- цепочки внутренних услуг проходят через сотни подразделений
- изменения требуют длительных согласований и пересчетов
- объяснение результата бизнесу становится трудоемким

! Модель формально корректна,  
но ее сложно быстро проверить и прокрутить в альтернативных сценариях



# Как это выглядит на практике

Как вы видите цифры сейчас

Таблица. Итоги сходятся, но логики маршрута не видно.

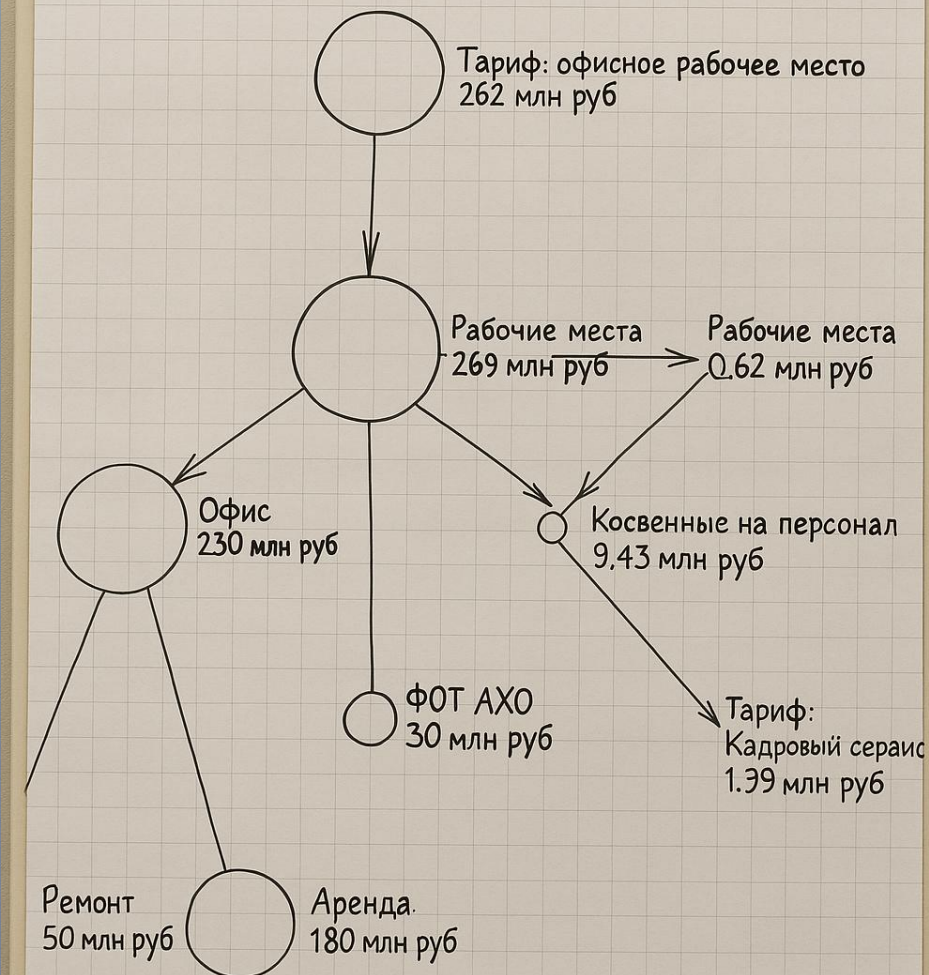
ШАГ 4 - Распределение ПОТРЕБЛЯЕМЫХ расходов сервисных МВЗ на Отделения					
МВЗ	Подразделение бэк-офиса	Подразделение по управлению проектами	Подразделение розничных продаж и дистрибуции	Подразделение корпоративного бизнеса	Подразделение развития продукта МСБ и сервиса
77 Отделение 1	4 069	0	16 094	-	-
78 Отделение 2	3 043	0	12 035	-	-
79 Отделение 3	698	0	-	18 367	8 669
80 Отделение 4	8 152	0	32 244	-	-
81 Отделение 5	848	0	-	30 611	14 448
82 Отделение 6	9 185	0	36 331	-	-
83 Отделение 7	4 069	0	16 094	-	-
84 Отделение 8	3 086	0	12 204	-	-
85 Отделение 9	11 245	0	44 476	-	-
86 Отделение 10	919	0	-	10 611	14 448
ИТОГО:	45 314	-	169 478	79 590	37 564
Результат после шага 4 - итоговые расходы на Отделения					
91 Отделение 1	27 740				
92 Отделение 2	21 892				
93 Отделение 3	33 006				
94 Отделение 4	48 525				
95 Отделение 5	58 900				
96 Отделение 6	55 706				
97 Отделение 7	20 035				
98 Отделение 8	19 810				
99 Отделение 9	68 674				
100 Отделение 10	57 570				
ИТОГО:	417 664				
ШАГ 5 - Распределение ранее не распределенных на ЦП расходов с Отделений на ЦП					
		ЦП Mass	ЦП Premier	ЦП SME	ЦП Corp
104 Отделение 1	7 577	7 166	411	-	-
107 Отделение 2	6 615	6 274	341	-	-
108 Отделение 3	5 272	-	-	3 954	1 318
109 Отделение 4	8 129	7 675	455	-	-
110 Отделение 5	12 999	-	-	10 129	2 870
111 Отделение 6	10 190	9 605	585	-	-
112 Отделение 7	5 872	5 553	319	-	-
113 Отделение 8	4 520	4 238	282	-	-
114 Отделение 9	12 953	12 190	763	-	-
115 Отделение 10	11 592	-	-	9 769	1 823
ИТОГО:	85 720	52 690	3 166	23 852	6 011
Результат после шага 5 - итоговые расходы на ЦП					
ЦП		ЦП Mass	ЦП Premier	ЦП SME	ЦП Corp
Итого ЦП		299 719	14 363	90 958	94 959
Итого Банк					500 000



## Как это выглядит на практике

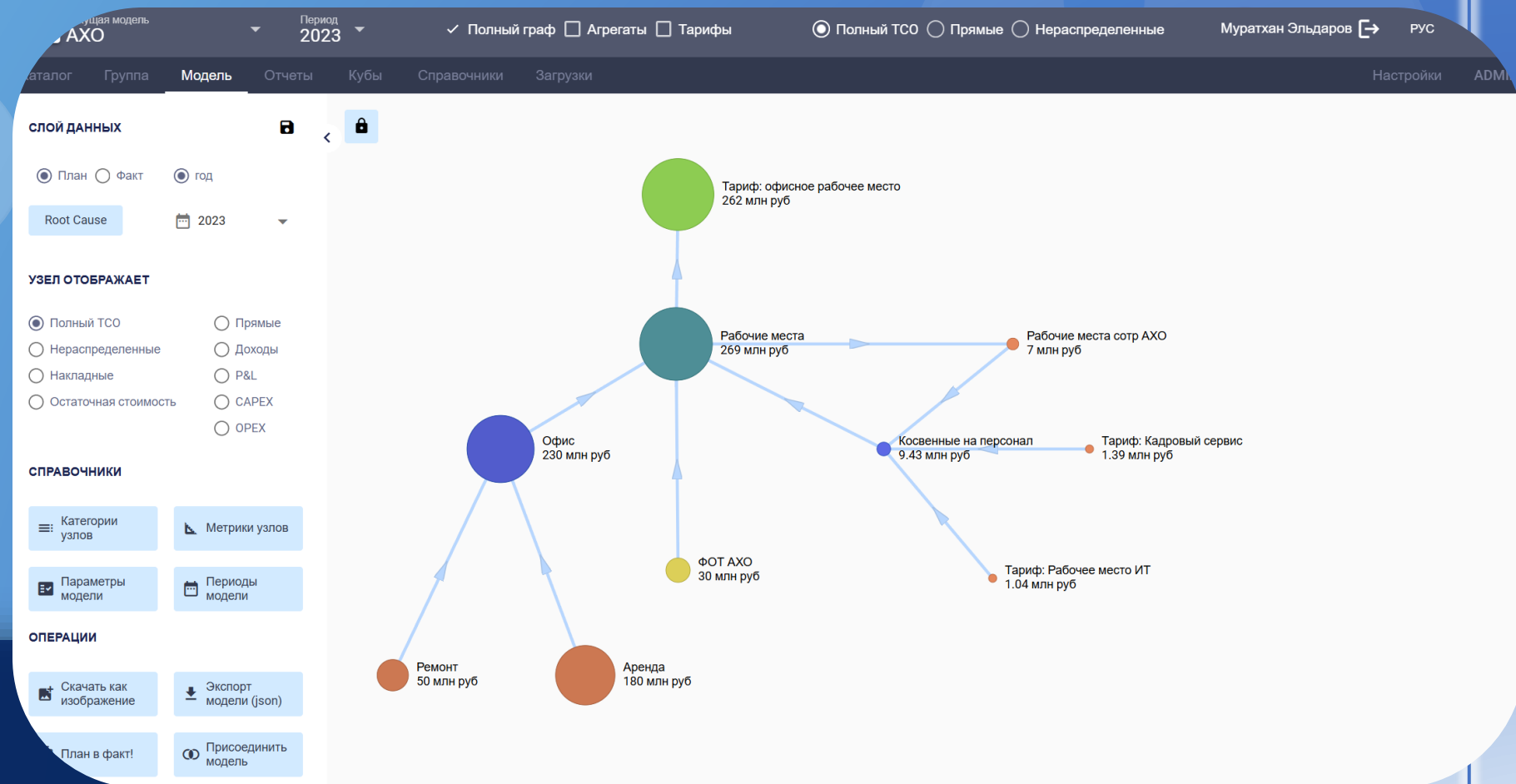
### Как эти цифры обычно обсуждают

Люди рисуют схему на флипчарте: стрелки, круги, связи между службами. Так проще объяснить, что происходит на самом деле.





# Как это выглядит на практике



## Как это делает Claritech

Claritech позволяет обсуждать цифры **как на флипчарте**, только с реальными данными и полной картиной.



# Типовые ситуации, где появляется Claritech

Claritech используется в двух базовых сценариях:

## 1. Импортозамещение

- требуется сохранить управляемость при замене западных решений
- важна проверка и перенос логики без потери контроля
- нужен независимый аналитический контур

## 2. Апгрейд управленческого контроля

- ERP и бюджетирование остаются без изменений
- требуется усилить контроль, анализ и сценарное моделирование
- без вмешательства в учетные процессы



Claritech показывает, где создаётся прибыль, а где теряются ресурсы и управляемость.





# Роль Claritech в архитектуре управления

Claritech используется как **аналитический инструмент**, работающий совместно с существующими ERP и системами бюджетирования.

Его назначение:

- проверка логики аллокации
- анализ внутренних услуг и драйверов
- моделирование управленческих сценариев
- объяснение финансового результата на уровне процессов

Claritech усиливает управляемость существующей модели без изменения учетного контура.



Система постоянных улучшений, юнит экономика, ESG-повестка, внутренние сервисы.



# Как Claritech используется

Типовой цикл работы выглядит так:

1. Данные формируются в ERP или системе бюджетирования.
2. Синхронизируются с Claritech по согласованным форматам.
3. Проводится анализ, проверка логики и сценарии.
4. Управленческие выводы возвращаются в основной контур.



Claritech используется как инструмент проверки и улучшения управленческих решений до закрытия отчетного цикла.



# Что получает бизнес

Использование Claritech дает:

- **Контроль**

Понимание, почему результат сформировался именно так

- **Объяснимость**

Возможность разложить цифры по цепочкам услуг и драйверов

- **Сценарность**

Проверку изменений без риска для основной модели

- **Управляемость**

Более быстрые и обоснованные управленческие решения

💡 Claritech - визуальный движок для моделей рентабельности, совместимый с ERP-ландшафтами.



# Архитектура и ИТ-контур

Claritech разворачивается **on-prem в контуре заказчика** и встраивается в существующий ИТ-ландшафт.

- Интеграция с ERP, системами бюджетирования и DWH
- Загрузка данных по согласованным форматам
- Ролевой доступ и аудит изменений
- Использование корпоративных справочников
- Независимый аналитический контур

Система работает в рамках корпоративных требований к безопасности и эксплуатации.



## Где используется

Claritech применяется в организациях с высокими требованиями к прозрачности и контролю, например:

- Московская биржа
- Московский Кредитный Банк

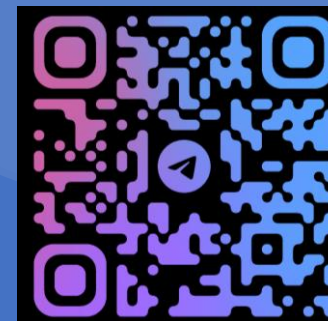
Решение используется как рабочий инструмент в сложных корпоративных структурах.



# Формат начала работы

## Пилотный проект - 4–6 недель (ограниченная выборка данных)

- работа на реальных данных
- без изменений учетных и бюджетных систем
- фокус на проверке логики аллокации
- конкретные управленческие выводы



делимся кейсами и  
инсайтами в канале

### Цель пилота

Проверить работу решения на своих данных  
и понять управленческую ценность визуального анализа аллокации.

[sales@profpartnership.ru](mailto:sales@profpartnership.ru) | <https://t.me/ppClaritech> | [claritech.ru](http://claritech.ru)